

Инструкция по работе с заявкой

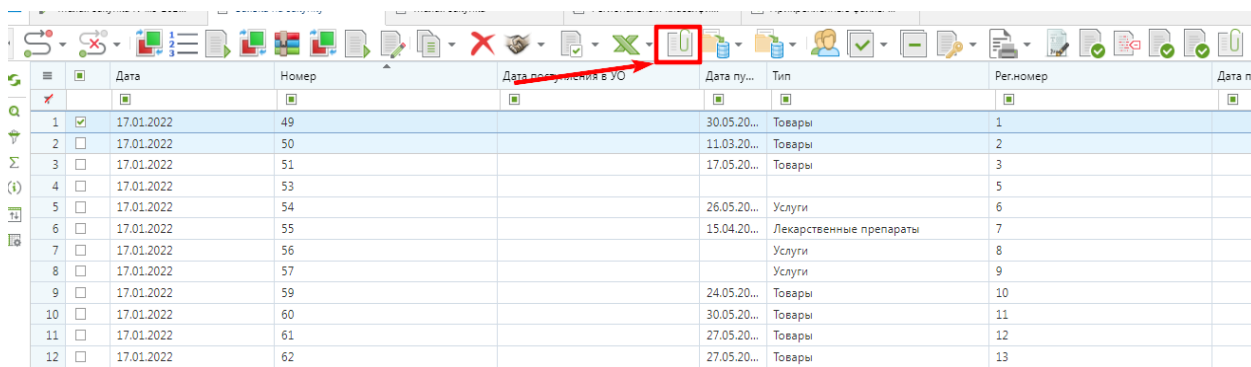
Для организации процедуры закупки заказчик направляет заявку на закупку товаров, работ, услуг в региональной информационной системе в сфере закупок товаров, работ, услуг для обеспечения нужд Тверской области (Web-торги-КС), где организован контроль на соответствие позиций товаров, работ, услуг, закупаемых заказчиком позициям Каталога товаров, работ, услуг для обеспечения государственных и муниципальных нужд (далее – КТРУ).

В случае, если направляемая заказчиком заявка содержит сведения о товарах (работах, услугах), включенных в КТРУ, но использование которого не представляется возможным, заказчику необходимо снять контроль использования КТРУ.

Для снятия контроля КТРУ заказчику необходимо выполнить следующие действия, после которых контроль по КТРУ в Web-торги-КС по заявке будет информационный:

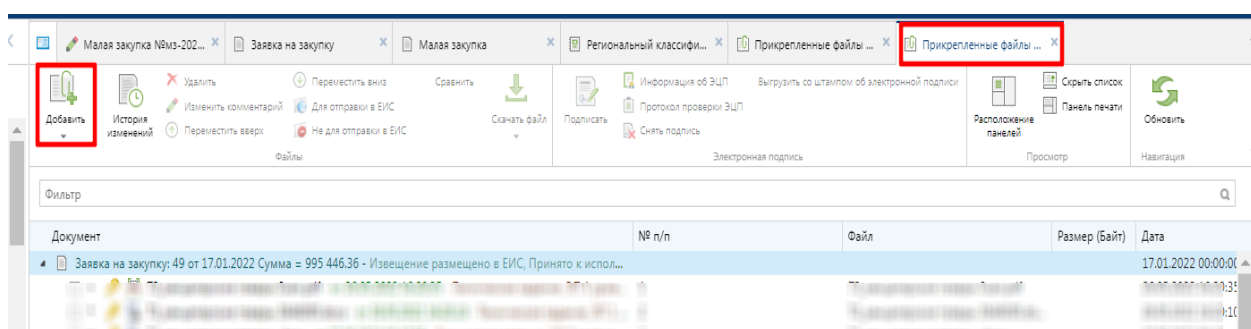
1. Заказчику необходимо подготовить обоснование невозможности использовать в закупке позиции КТРУ в виде документа, который необходимо будет прикрепить к заявке (Приложение №1 к Инструкции по работе с заявкой).

2. В окне «Создание нового» выделите заявку на закупку (установите маркер на соответствующей строке заявки) и нажмите на кнопку «Прикрепленные файлы»



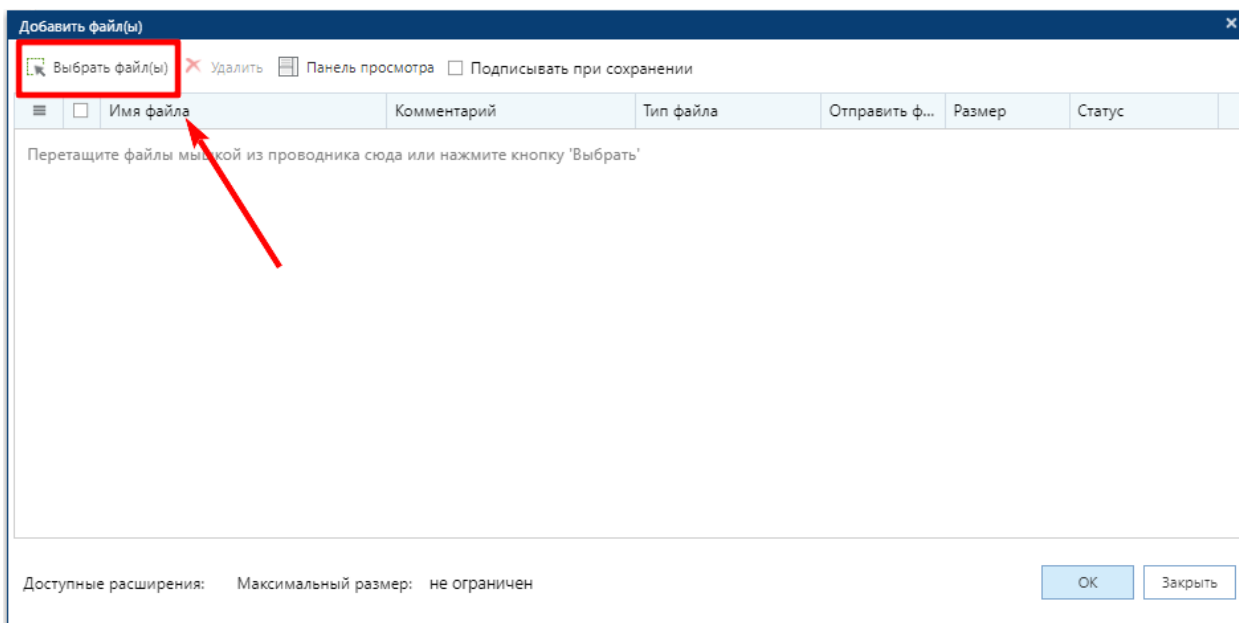
	Дата	Номер	Дата размещения в УО	Дата пу...	Тип	Рег.номер	Дата по
1	17.01.2022	49		30.05.20...	Товары	1	
2	17.01.2022	50		11.03.20...	Товары	2	
3	17.01.2022	51		17.05.20...	Товары	3	
4	17.01.2022	53				5	
5	17.01.2022	54		26.05.20...	Услуги	6	
6	17.01.2022	55		15.04.20...	Лекарственные препараты	7	
7	17.01.2022	56			Услуги	8	
8	17.01.2022	57			Услуги	9	
9	17.01.2022	59		24.05.20...	Товары	10	
10	17.01.2022	60		30.05.20...	Товары	11	
11	17.01.2022	61		27.05.20...	Товары	12	
12	17.01.2022	62		27.05.20...	Товары	13	

3. В окне «Прикрепленные файлы» нажмите на кнопку «Добавить»

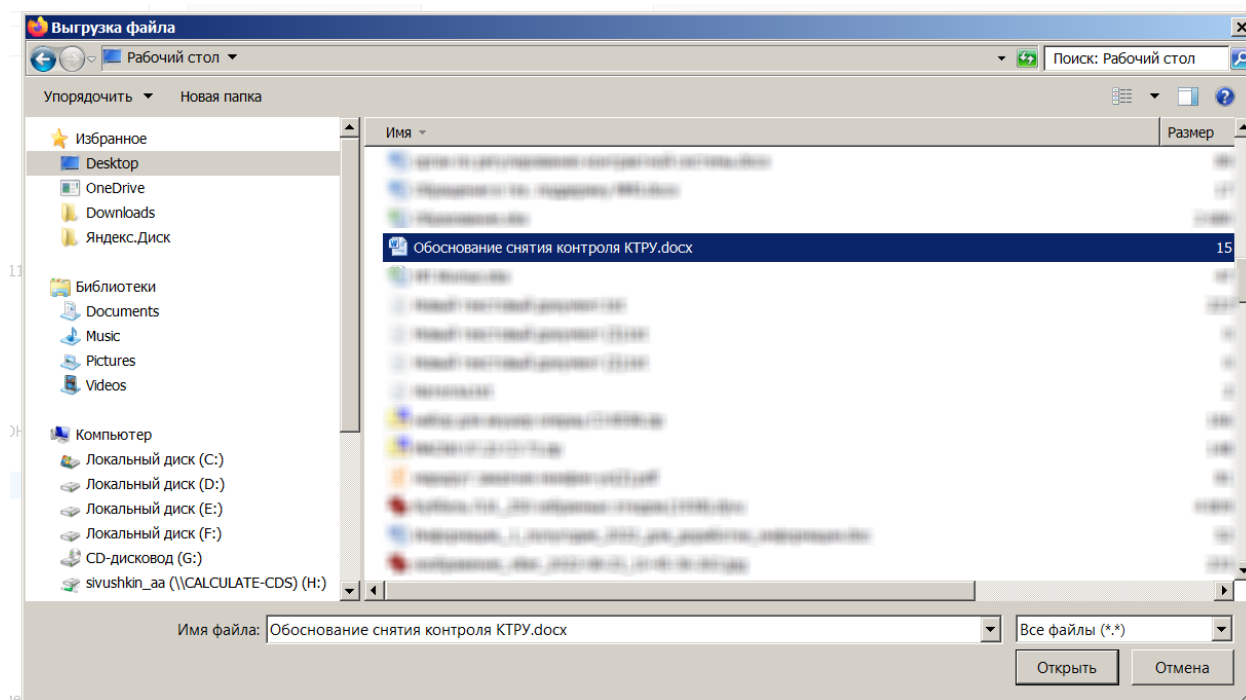


Документ	№ п/п	Файл	Размер (байт)	Дата
Заявка на закупку: 49 от 17.01.2022 Сумма = 995 446.36 - Извещение размещено в ЕИС, Принято к испол...				17.01.2022 00:00:00

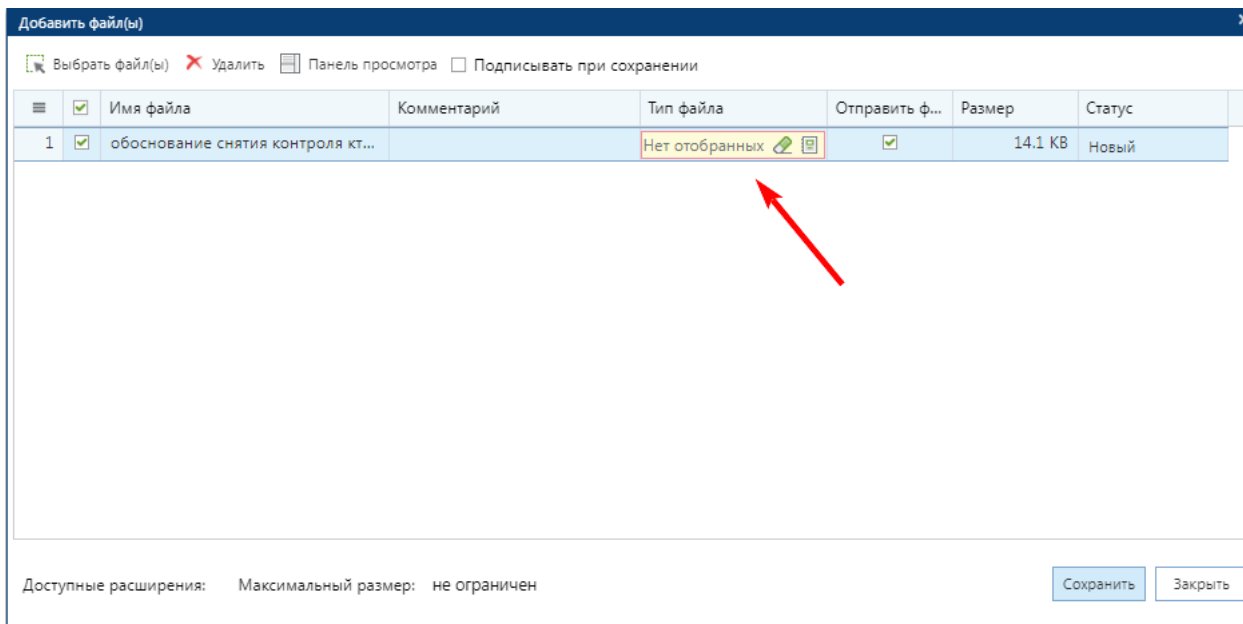
4. В окне «Добавить файл(ы)» нажмите на кнопку «Выбрать файл(ы)»



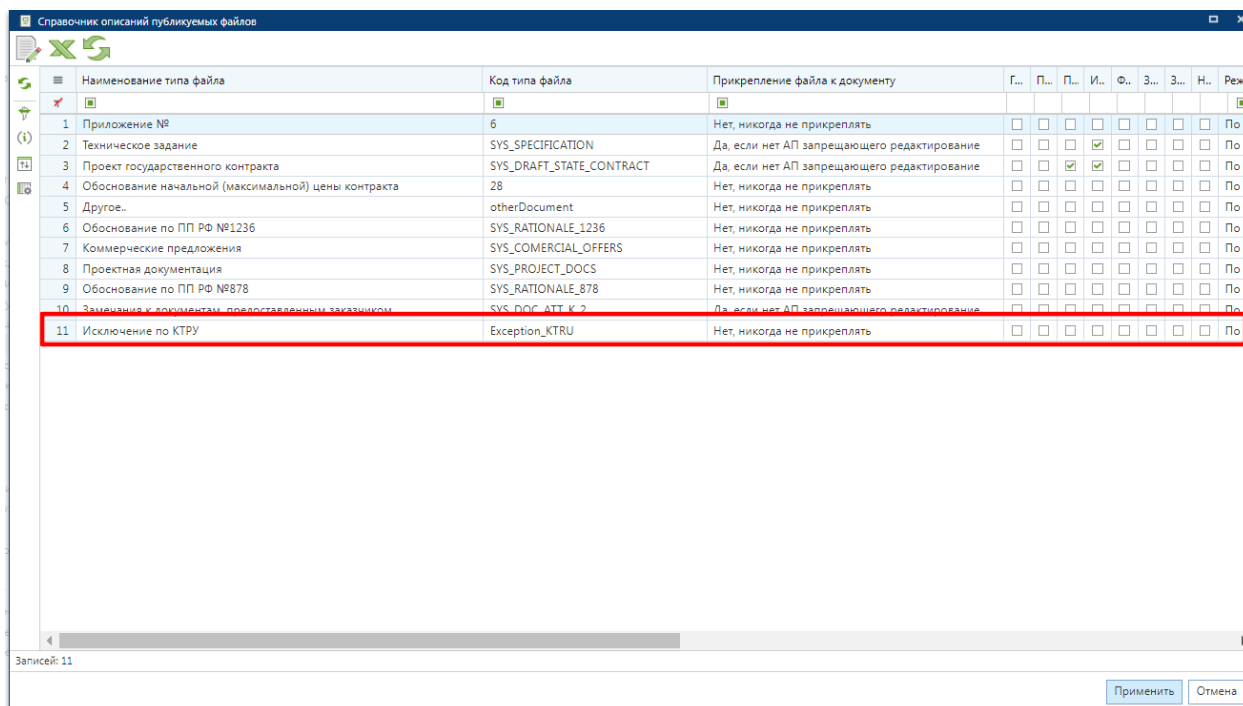
5. Появится возможность выбрать файл заказчика (прикрепить файл), содержащий обоснование невозможности использовать в данной закупке позиции КТРУ (см. п.1)



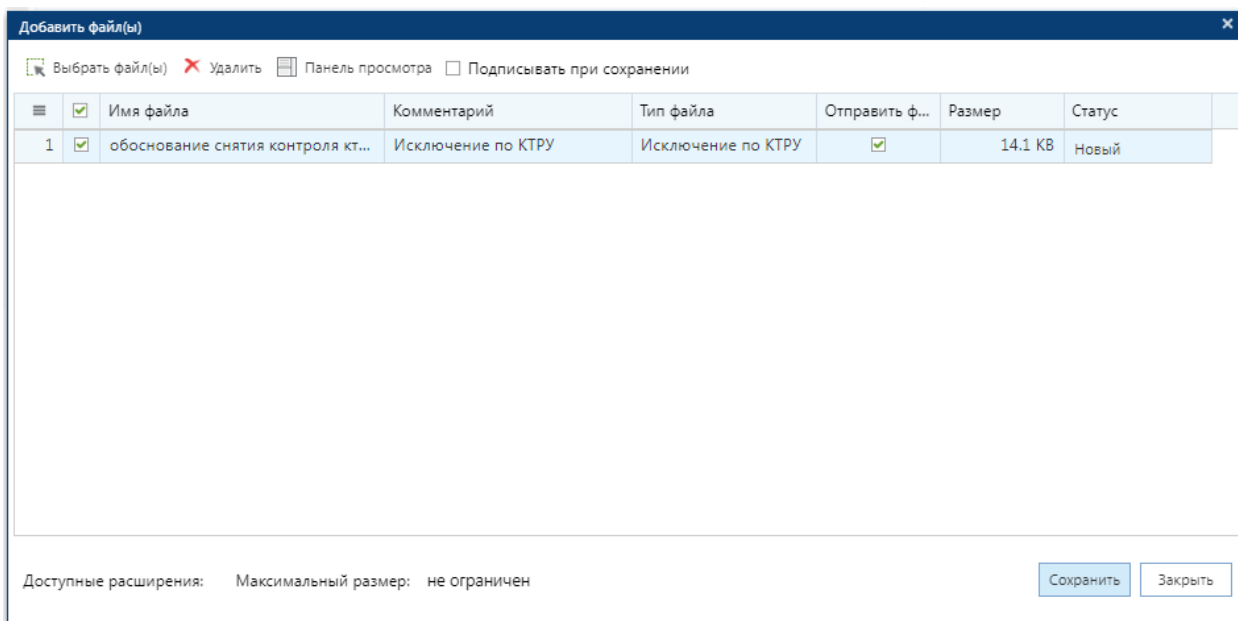
6. После прикрепления файла заказчика в окне «Добавить файл(ы)» появится строка с добавленным заказчиком файлом, при этом необходимо указать тип файла, нажав на поле в колонке «Тип файла»



7. В появившемся списке выберите тип «Исключение по КТРУ»



8. Сохраните результат, нажав в нижнем углу окна «Добавить файл(ы)» и кнопку «Сохранить»



После выполнения вышеуказанных действий при направлении заявки на закупку по маршруту контроль по КТРУ будет информационный.

Бланк

**Исполняющему обязанности
председателя Комитета
государственного заказа
Тверской области**

Корнилову М.А.

Уважаемый Максим Алексеевич!

_____ уведомляет о снятии автоматического контроля
(Наименование учреждения)
«проверка на необходимость заполнения КТРУ ЕИС» региональной
информационной системы «Web-торги-КС» в заявке _____ на основании
проведенного Заказчиком анализа информации:
- в связи с отсутствием в КТРУ информации о закупаемых товарах
(наименовании и характеристиках);
- в связи с тем, что характеристики товаров, указанные в КТРУ не
соответствуют потребностям Заказчика.

*Заказчику необходимо выбрать одно из вышеуказанных оснований (1
или 2) и заполнить Приложение.*

Обоснование снятия контроля прилагается.

(должность руководителя заказчика)

(Фамилия И.О.)

Приложение

№ лота плана- графика	Идентификационный код закупки	Код товара по ОКПД2	Наименование товара по ОКПД2	Наименование закупаемого товара	Характеристики закупаемого товара	Код позиции КТРУ (при наличии)	Наименование позиции КТРУ (при наличии)	Характеристики товара из КТРУ	Причина невозможности использования позиции КТРУ
1	2	3	4	5	6	7	8	9	10

* Информация в столбцах 6-10 заполняется только при наличии товара в КТРУ